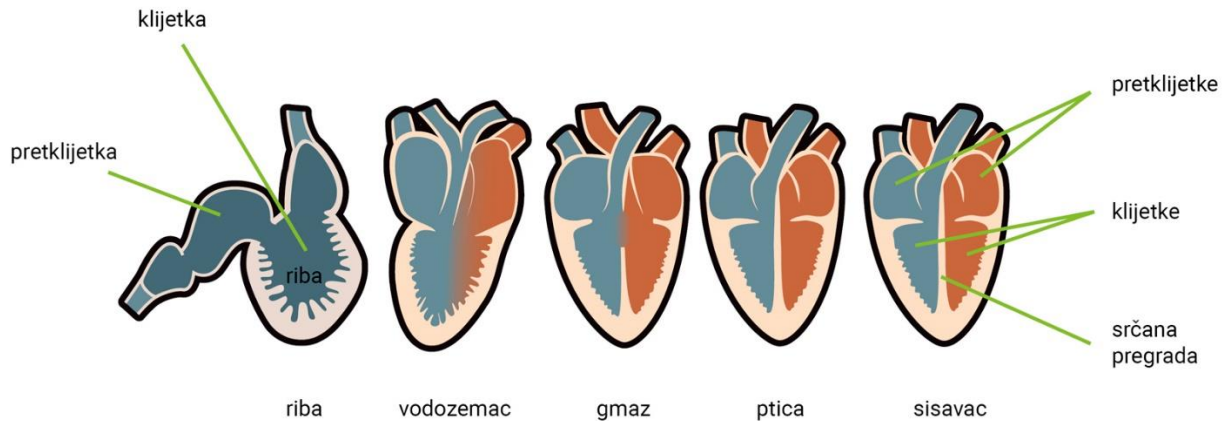


PRIENOS TVARI KROZ TIJELO KRALJEŽNJAKA

ODGLEDAJTE VIDEO LEKCIJU SVAKAKO STRPLJIVO DO KRAJA JER JAKO DOBRO PRIKAZUJE USPOREDBE KRVOTOKA SKUPINA KRALJEŽNJAKA.

<https://www.youtube.com/watch?v=R4Cj-41tG5A>

PLAN PLOČE –PREPISATI U BILJEŽNICU



-SLIKA JE SAMO DA USPOREDITE GRAĐU SRCA , NE TREBA PRECRTAVATI U BILJEŽNICU.

SISAVCI I PTICE- četverodijelna građa srca kao i kod čovjeka

- 2 klijetke, 2 pretklijetke- lijeva polovica-arterijska, desna venska
- nema miješanja arterijske i venske krvi
- STALNA TJELESNA TEMPERATURA (TOPLOKRVNOST)

GMAZOVI- trodijelno srce – miješanje arterijske i venske krvi u klijetki koja ima pregradu ali ne u cijelosti SRCA

- PROMJENJIVA TJELESNA TEMP.(HLADNOKRVNI SU)

VODOZEMCI- trodijelno srce- 2 pretklijetke i 1 klijetka u kojoj se miješaju arterijska i venska krv- PROMJENJIVA TJELESNA TEMP.

- nadoknađuju kisik dišući i POVRŠINOM KOŽE

RIBE- najjednostavniji krvotok- vensko srce

- 1 klijetka i 1 pretklijetka
- krv iz srca potiskuje se u škrge-izmjena plinova- krv bogata kisikom odlazi do stanica tijela- usporeni krvotok-PROMJENJIVA TJELESNA TEMPERATURA-(HLADNOKRVNE SU)

DZ-RB. STR.61. ZADACI 1. I 2. **NE TREBATE SLATI !**